

SCUOLA DELL'INFANZIA SANT'ANNA

VIA DEI TIGLI 1, MONDOVÌ
n. tel.0174/681659



LE INSEGNANTI DEL PLESSO

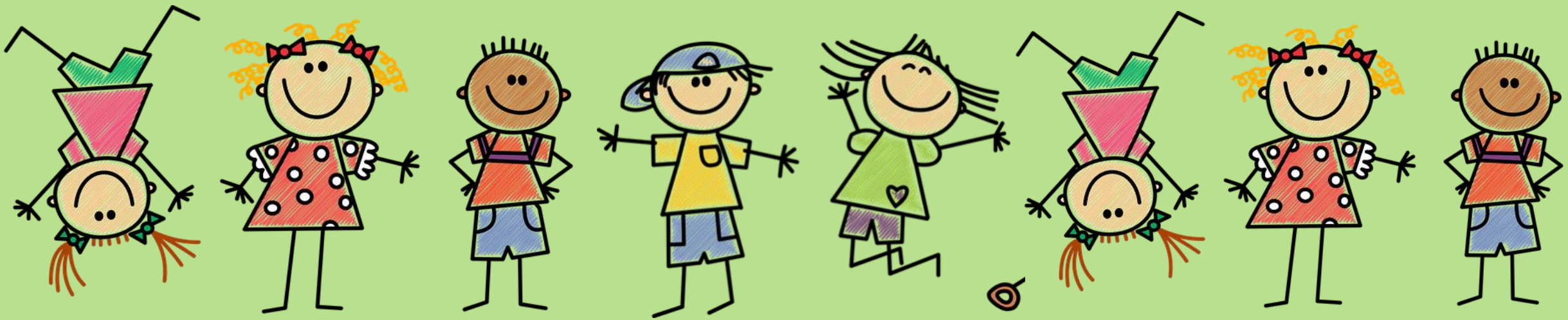
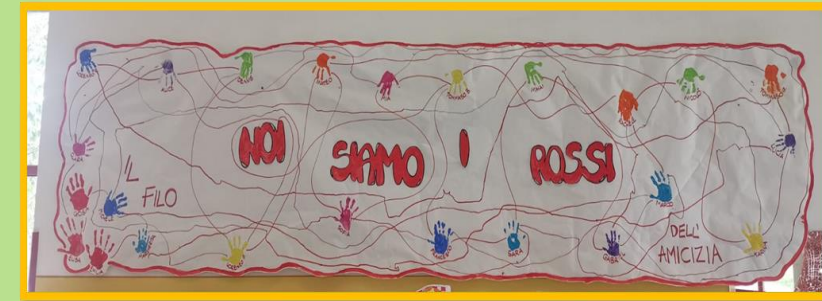


**SEZIONE A – BLU: BORGHESE LOREDANA
VERNETTI CHIARA**



**SEZIONE B – ROSSI: CASTELLANO EMILIA
PEIRANO ELISA ANNA**

INSEGNANTE IRC: WIECZER MALGORZATA

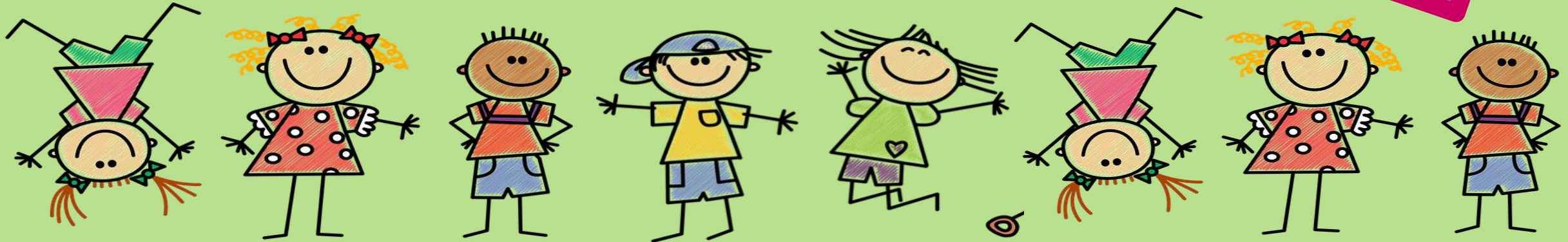


NELLA NOSTRA SCUOLA PUOI TROVARE:

- UN AMPIO GIARDINO
- DUE AULE
- UN SALONE
- AULA MULTISENSORIALE
- AULA MULTIDISCIPLINARE
- PALESTRA PER LA PSICOMOTRICITA'
- SALA DA PRANZO CON CUCINA
- STANZA PER IL RIPOSO POMERIDIANO



IL SALONE



2 SEZIONI



AULA MULTISENSORIALE



L'ATELIER DELLA LETTURA





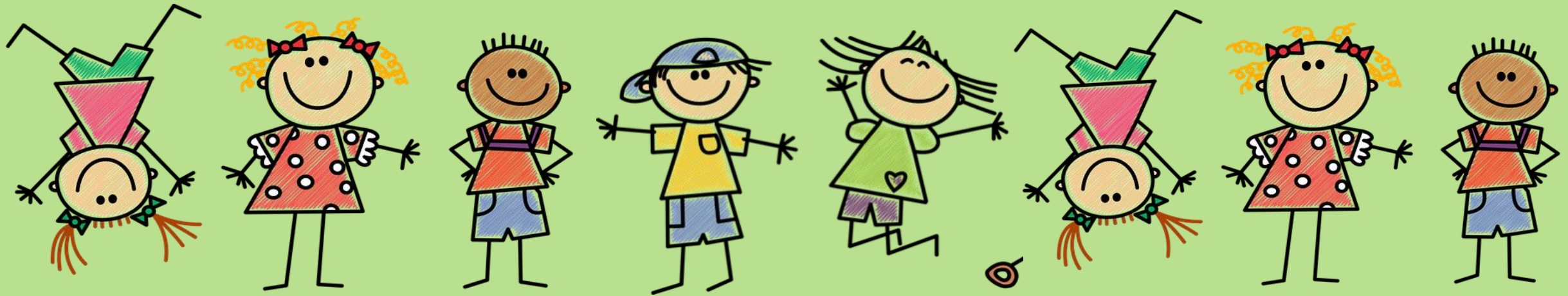
PALESTRA

AULA MULTIDISCIPLINARE





SALA DA PRANZO CON CUCINA



QUALCHE NOSTRO LAVORO...



CONTINUITA'

OUTDOOR EDUCATION





ARTE E CREATIVITA'



IL TEMPO CHE PASSA





ORARI

ORARIO SCUOLA 8.00 - 16.00

ANTICIPO (PER CHI HA FATTO RICHIESTA)

7.40 - 8.00

INGRESSO

8.00 - 9.00

PROLUNGATO

16.00-17.00

ORARI USCITE INTERMEDIE

ore 11.15 -11.30

1° uscita

ore 12.45 -13.15

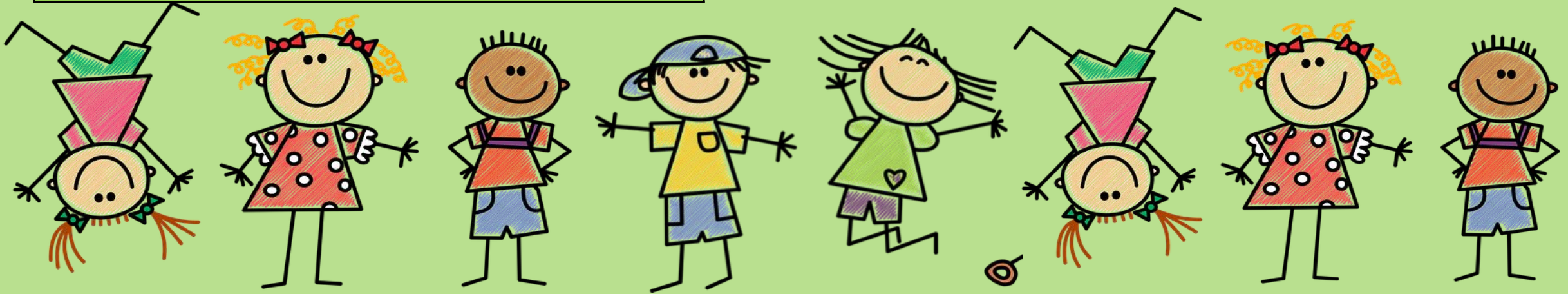
**2° uscita ed
eventuale rientro**

ore 15.45 -16.00

**Uscita
pomeridiana**

ore 16.30-17.00

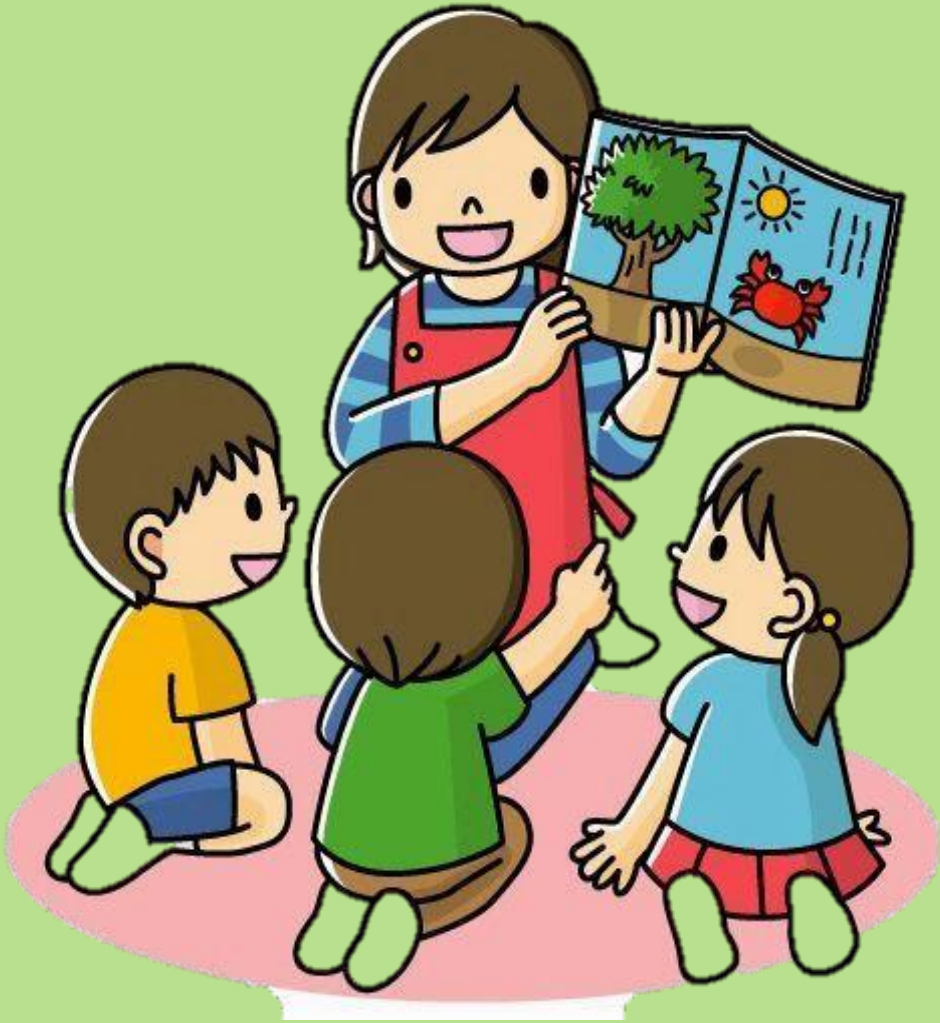
**Uscita
prolungato**



GIORNATA TIPO

dalle 7.40 alle 8.00	PREINGRESSO (per chi ha fatto richiesta)
dalle 8.00 alle 9.00	INGRESSO E GIOCHI LIBERI
dalle 9.30 alle 10.00	ATTIVITÀ DI ROUTINE
dalle 10.00 alle 11.15	ATTIVITÀ DIDATTICHE PER GRUPPI DI ETÀ E/O DI SEZIONE
dalle 11.15 alle 11.30	1° USCITA/IGIENE PERSONALE IN PREPARAZIONE DEL PRANZO
dalle 11.40 alle 12.40	PRANZO
dalle 12.45 alle 13.15	2° USCITA/ENTRATA
dalle 12.45 alle 13.30	GIOCHI LIBERI O GUIDATI
dalle 14.00 alle 15.30	ATTIVITÀ DIDATTICHE (per i bambini dell'ultimo anno) E RIPOSO POMERIDIANO (per i bambini di 3 e 4 anni)
dalle 15.45 alle 16.00	USCITA

AMPLIAMENTO DELL'OFFERTA FORMATIVA



- **MONITORAGGIO DELLO SVILUPPO DEL LINGUAGGIO NELLA FASCIA D'ETÀ 4 - 5 ANNI**
- **PROGETTO "BIMBINGAMBA"**: progetto, a livello territoriale, volto alla prevenzione dell'obesità infantile attraverso azioni specifiche dedicate alla promozione di una corretta e sana alimentazione e del movimento
- **PROGETTO "ORIENTAMENTO"**: finalizzato a migliorare nel bambino la conoscenza di sé, a scoprire e potenziare le sue capacità, ad esprimere le sue attitudini utili anche per le scelte future