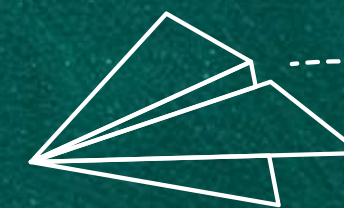
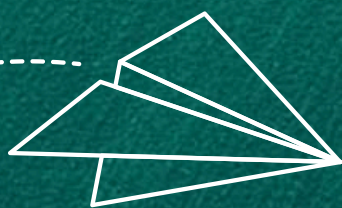




Istituto Comprensivo  
**MONDOVI**

**PLESSO  
SECONDARIA  
PIANFEI**





BENVENUTI  
NELLA NOSTRA  
SCUOLA



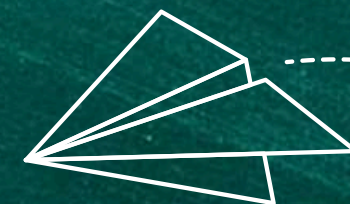


# ORARI



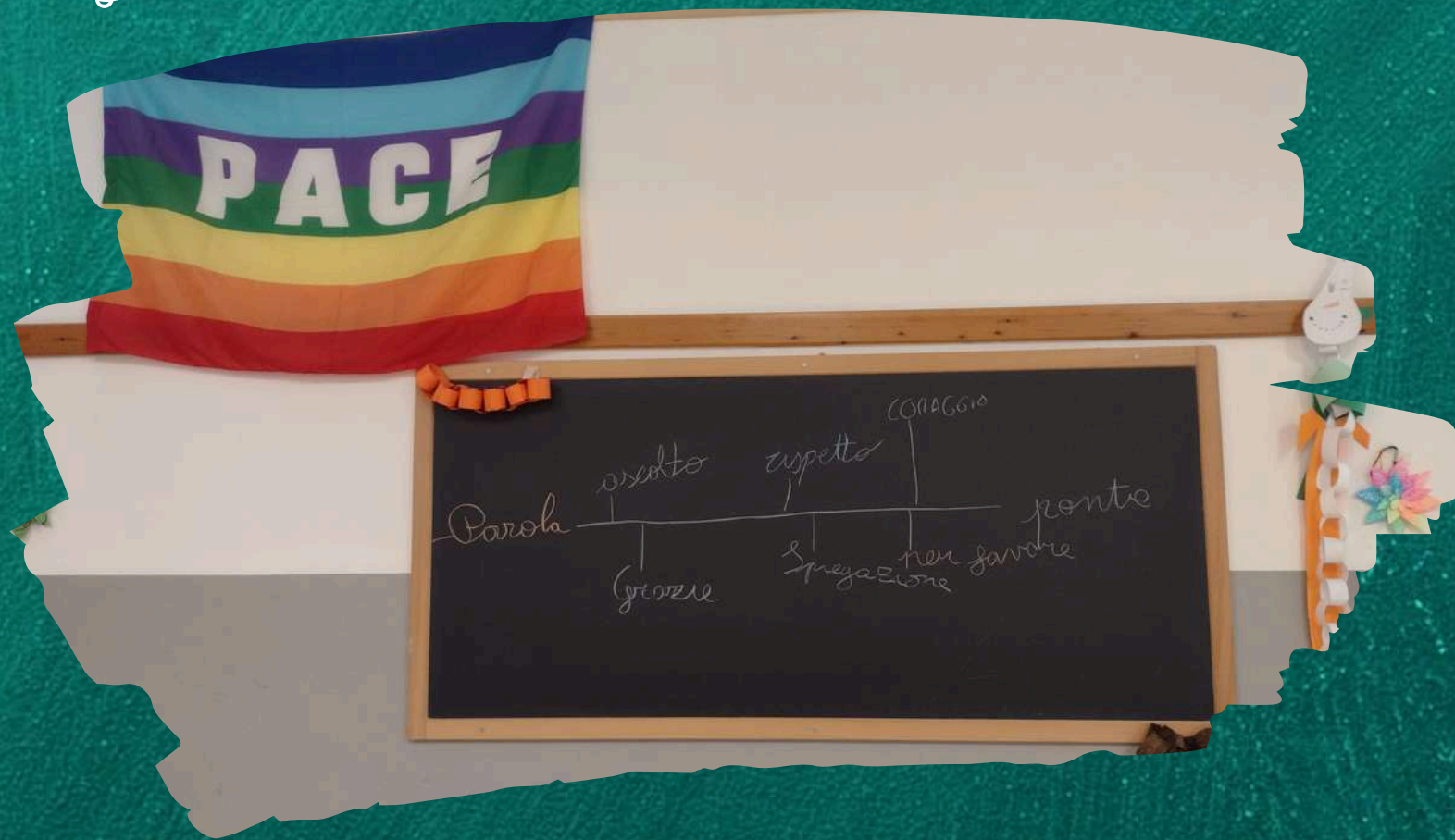
Ingresso alle 7,45

Dal Lunedì al Venerdì dalle 7,50 alle-13,50





# UN PO' DI NOI



COMPETENZA ALFABETICA-FUNZIONALE

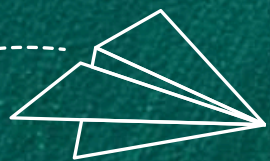
COMPETENZA DIGITALE

COMPETENZA MULTILINGUISTICA

COMPETENZA SCIENTIFICA

DIDATTICA INNOVATIVA  
(Cooperative Learning, CLIL, laboratori scientifici, Peer to peer, Learning by doing...)

RISULTATI INVALSI SOPRA LA MEDIA NAZIONALE





# SPAZI

Palestra

Ampio corridoio

Laboratorio per lavorare e sperimentare in gruppo



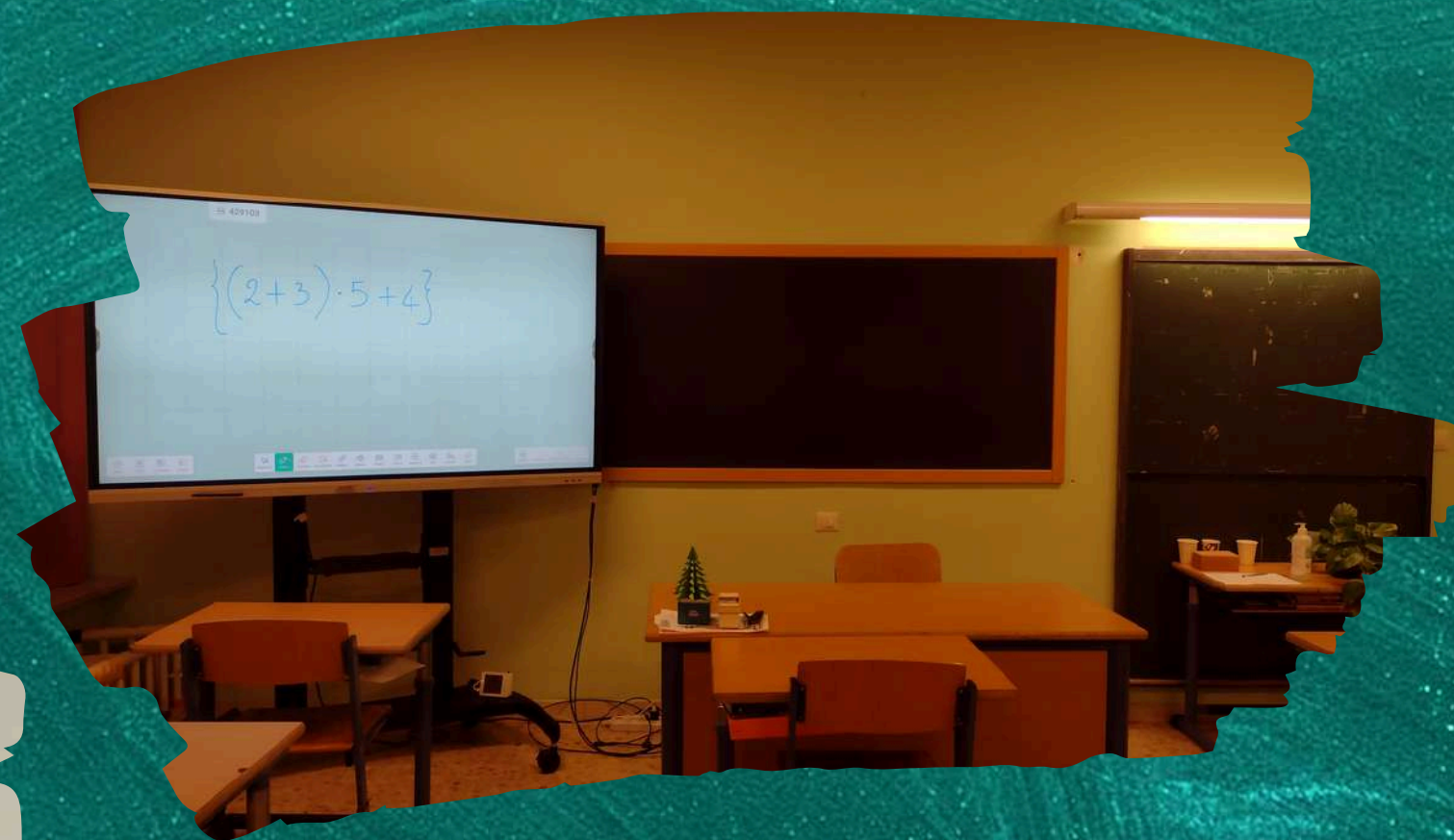
Spazio utile per  
sperimentare e per  
imparare insieme  
(LEARNING  
BY DOING, COOPERATIVE  
LEARNING)





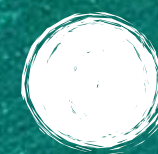
# SPAZI

**Aule dotate di Monitor Interattivi  
Laboratorio Informatico**



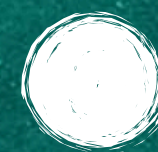


# PROGETTI CURRICOLARI



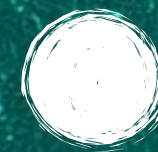
## SCRITTORI A SCUOLA

Per promuovere la lettura come attività spontanea attraverso il contatto con gli scrittori



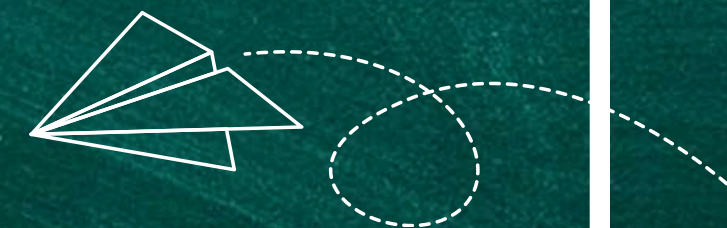
## A SCUOLA DI GIORNALISMO

Progetto Dardanello



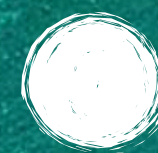
## ORIENTAMENTO

Dalla conoscenza di sé a scelte consapevoli per il futuro. con formatore interno, in collaborazione con Scuole ed Enti del territorio



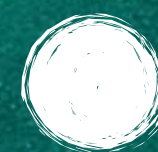


# PROGETTI CURRICOLARI



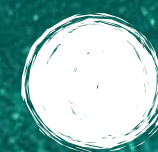
## DIARIO DELLA SALUTE

Nell'ottica di un approccio globale alla salute, si ritiene necessario potenziare le capacità emotive e sociali dei ragazzi (life-skills) che svolgono un ruolo di protezione nella prevenzione.



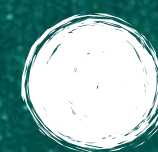
## MERENDA SANA

Percorso di educazione alimentare



## PATENTINO PER LO SMARTPHONE

Per un uso consapevole degli strumenti digitali



## APPROFONDIMENTI SCIENTIFICI E AMBIENTALI

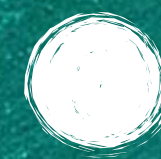
Approfondimenti con esperti su geologia ed ed.ambientale





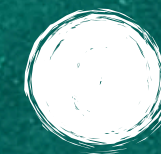


# PROGETTI CURRICOLARI



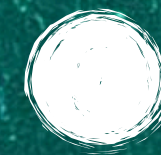
## TAKE YOUR MINUTE

Percorso sulle “pause attive” in classe che possono migliorare il benessere psico-fisico dei ragazzi, le performance scolastiche, l’apprendimento e l’attenzione alla postura degli studenti.



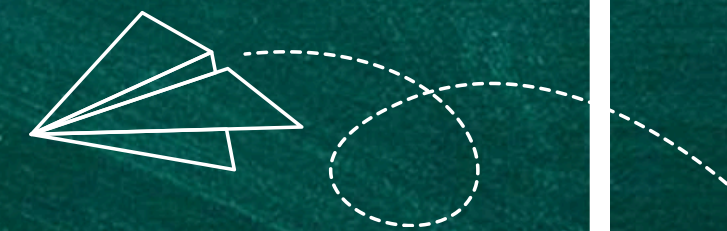
## A SCUOLA DI PRIMO SOCCORSO

Attivare il più possibile la catena di sensibilizzazione ed approfondimento sul buon uso del Pronto Soccorso



## GIORNATE DELLO SPORT

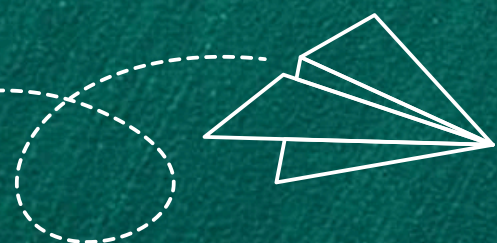
Attività sportive e incontri con esperti per promuovere sani stili di vita.





# ORIENTAMENTO

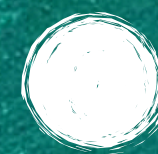
- Conoscersi per sapere dove andare
- Coinvolgere le famiglie
- Abitudine alla conoscenza di sé attraverso specifica formazione
- Dialogo continuo con gli istituti superiori





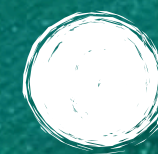
# ALCUNI PROGETTI EXTRACURRICOLARI

(PRESSO LA SEDE CORDERO)



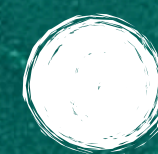
## EIPASS

Certificazione internazionale delle competenze informatiche.



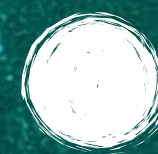
## GRUPPO SPORTIVO

Per avvicinare i ragazzi alla pratica sportiva favorendo la socializzazione e l'aggregazione

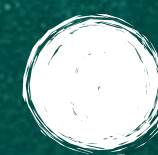


## CULTURAL BRIDGE

Imparare a lavorare in team, dialogando in inglese, nella costruzione di un prodotto tecnologico e condividendo la medesima attività' con ragazzi europei in collegamento online



## LABORATORIO DI SCRITTURA CREATIVA

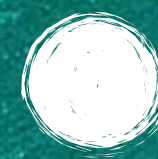


## CERTIFICAZIONE DELF (Francese)



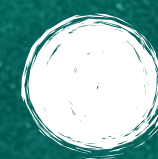
# ALCUNI PROGETTI EXTRACURRICOLARI

(PRESSO LA SEDE DI PIANFEI)



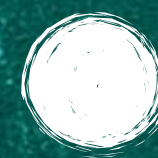
## POTENZIAMENTO DI MATEMATICA

opportunità di ampliamento per alunni che hanno raggiunto un buon livello nell'ambito specifico



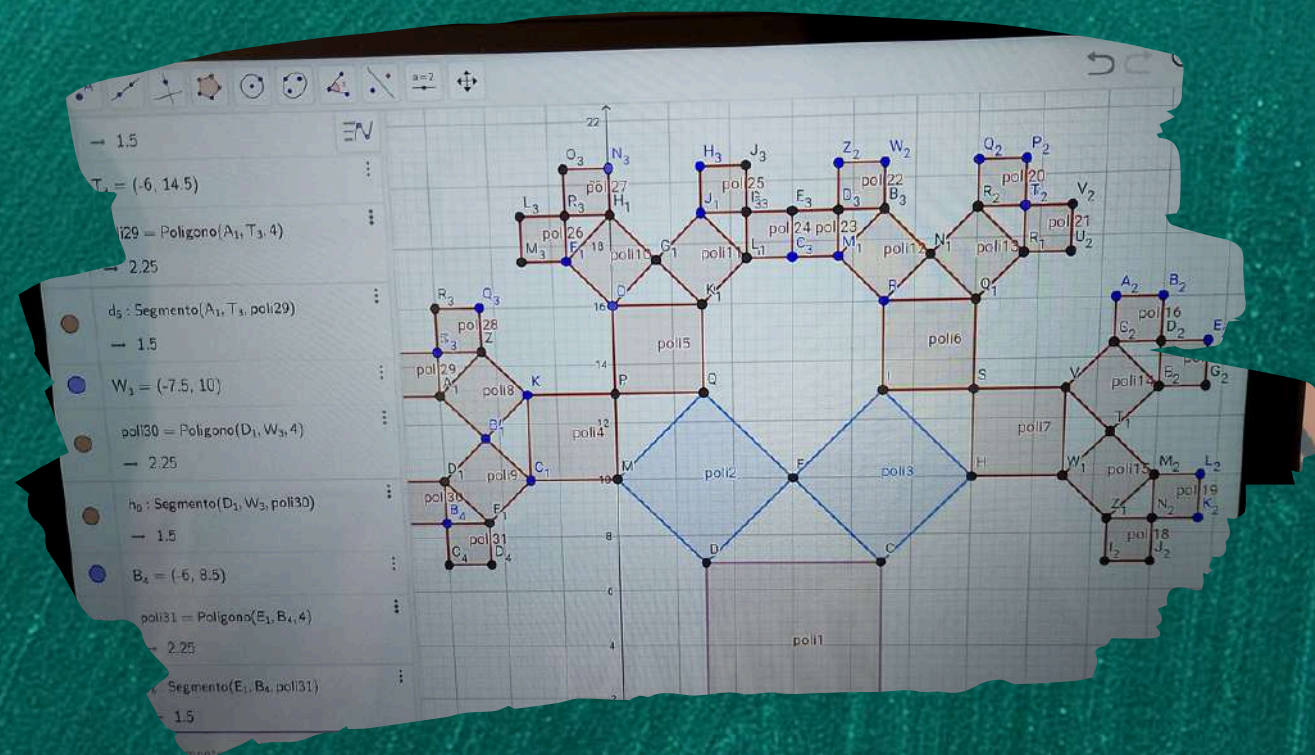
## RECUPERI DI MATEMATICA E ITALIANO

prevenire la dispersione scolastica, personalizzando l'apprendimento con specifiche attività mirate di recupero



## POTENZIAMENTO DI INGLESE

full immersion nella lingua inglese per favorire il potenziamento delle abilità di listening, speaking e reading attraverso il coinvolgimento attivo in reali situazioni comunicative

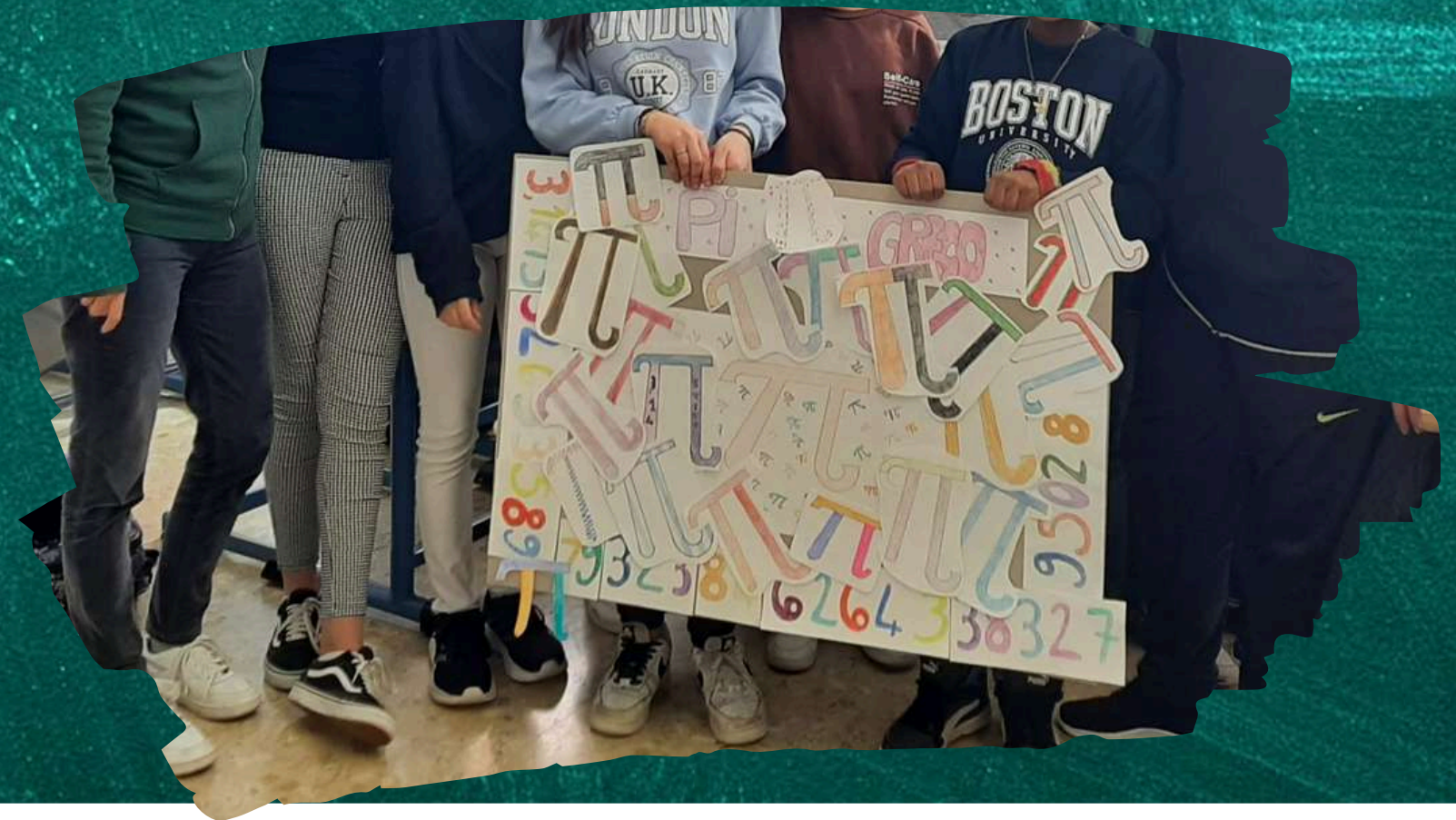




# LE NOSTRE SCELTE

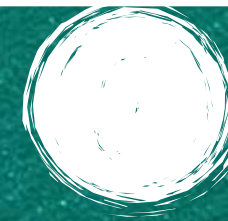
- ✓ Presa in carico dell'alunno come **persona** in crescita anche attraverso specifici percorsi
- ✓ **Collaborazione** e dialogo con le famiglie
- ✓ **Apertura** al territorio come inclusione autentica e laboratorio di studio attivo
- ✓ **Orientare** per una scelta consapevole

- ✓ Essere un autentico **gruppo** di lavoro collaborativo che analizza, sceglie, realizza e valuta per riprogettare in un ambiente di benessere per tutti.
- ✓ **Confronto** dialettico e lavoro in continuità con la primaria
- ✓ **Formazione** congiunta e attuazione di didattica **innovativa** per sviluppo competenze
- ✓ **Condivisione** del percorso educativo

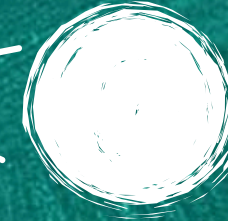




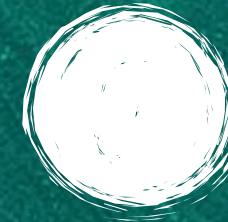
# PERCORSI DI APPRENDIMENTO PER COMPETENZE



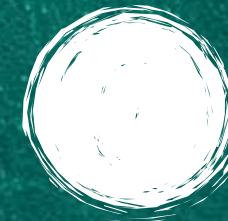
“COOPERATIVE LEARNING” PER EDUCARE I RAGAZZI ALLA COLLABORAZIONE E ALL’AIUTO RECIPROCO



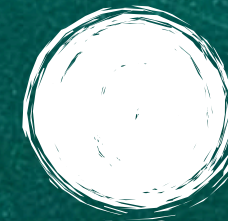
METACOGNIZIONE E PROBLEM SOLVING PER ABITUARE I RAGAZZI A FORMULARE IPOTESI,ESPLORARE ED ESPORRE IL PROPRIO PENSIERO ( PENSIERO DIVERGENTE)



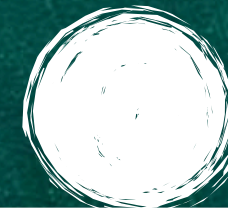
AIUTO NELL’APPRENDERE UN METODO DI STUDIO



IMPARARE L’UTILIZZO DEL PC E USO DI SOFTWARE SPECIFICI (Geogebra, Fogli di calcolo, Presentazioni, Strumenti di scrittura...)



LAVORO DEI DOCENTI IN COLLABORAZIONE PER IMPARARE IN MODO INTERDISCIPLINARE



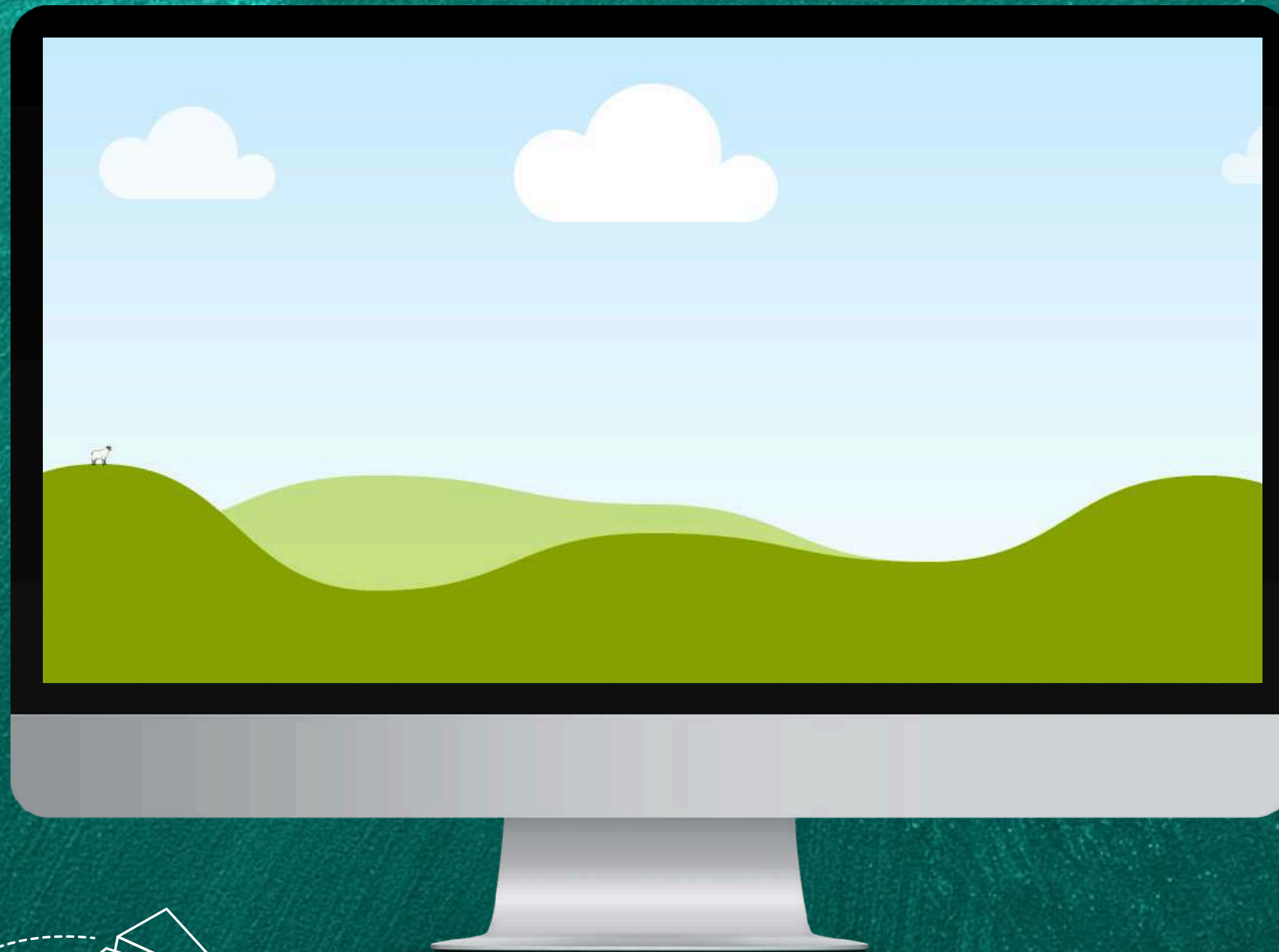
PERCORSI DI EDUCAZIONE CIVICA E RIFLESSIONE SULL’ATTUALITA’



# INCLUSIONE E BENESSERE



- Far parte della rete delle Scuole che Promuovono la Salute
- Includere è comprendere le potenzialità, i bisogni e fornire risposte specifiche
- individualizzazione
- Dialogo costante con le famiglie
- Rete con il territorio



# CONTATTACI



Segreteria e Direzione:

0174 43144

0174 552426

Plesso:

0174 585560



[www.icmondovi2.edu.it](http://www.icmondovi2.edu.it)

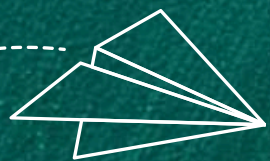


[cnic85900a@istruzione.it](mailto:cnic85900a@istruzione.it)



Indirizzo plesso:

Pianfei (CN) - Via Roma, n. 99F







Grazie

